

A stylized white logo consisting of two 'M' characters. The first 'M' has a decorative, wavy top bar that extends to the left. The second 'M' is a standard serif 'M'. Both are set against a solid blue background.

málaga.es diputación



LOS RECURSOS HUMANOS , EJE DE
MODERNIZACIÓN DE LA
DIPUTACIÓN DE MÁLAGA

SOCINFO

"LA TRANSFORMACIÓN DE LA GESTIÓN DE LAS
PERSONAS EN LAS AA PP"

MADRID, 21 DE ABRIL DE 2009



PROVINCIA DE MÁLAGA

Extensión: 7.308 km².

Lugar por superficie: nº 35

Población: 1.517.523 habitantes

3,34% de España

101 municipios

9 comarcas

DIPUTACIÓN DE MÁLAGA

31 diputados/as


Funcionarios/as 1.403

Personal laboral: 123

Personal contratado: 500

Presupuesto consolidado: 324.310.505,39 €

Capítulo 1: Gastos de personal: 106.772.260,77 €



PLAN DE
MODERNIZACIÓN
DE LA DIPUTACIÓN
DE MÁLAGA



málaga. *evolucióna*

málaga.es diputación



MÁLAGA EVOLUCIONA SUPONE UNA APUESTA DECIDIDA DE LA DIPUTACIÓN DE MÁLAGA POR LA MODERNIZACIÓN Y LA MEJORA CONTINUA.

PARA ALCANZAR LOS RETOS QUE NOS PLANTEA ESTA EVOLUCIÓN PRECISAMOS DEL APOYO Y LA ILUSIÓN DE TODAS LAS PERSONAS.



El principal objetivo de la Diputación es mejorar los servicios públicos que se prestan a los Ayuntamientos y a los ciudadanos de la provincia.

Para ello, hemos diseñado el Plan de Modernización de la Diputación, denominado "Málaga EvolucionA", ...

En estos momentos estamos inmersos en la planificación del traslado al nuevo edificio, ... la oficina de Concertación; en el perfeccionamiento de los procesos, de la Intranet ...

Todo ello supone un esfuerzo continuo que estamos desarrollando desde el equipo de Gobierno hasta el último trabajador de Diputación.

Con "Málaga EvolucionA" se manifiesta necesario trabajar en cuatro ejes de modernización,

Este es nuestro compromiso con los Ayuntamientos y la ciudadanía malagueña y ...

SALVADOR PENDÓN MUÑOZ
Presidente de la Diputación de Málaga



CRONOLOGÍA

Puesta en marcha 2006
Nueva estrategia 2009

MISIÓN

ESTRUCTURA DE FUNCIONAMIENTO

VISIÓN



MODELO DE GESTIÓN DEL CAMBIO

ESTRATEGIA

ANÁLISIS

PLANIFICACION

CONTROL



MÁLAGA EVOLUCIONA EN RED:

EJE PARA EL ACERCAMIENTO DE LOS SERVICIOS A LOS MUNICIPIOS Y A LA CIUDADANÍA

Objetivo: favorecer el acercamiento de Diputación a los ayuntamientos y a la ciudadanía de la provincia en general.

- ◆ Con la concertación como modelo participativo en situación de igualdad con los municipios.
- ◆ Ampliando los canales de participación, comunicación e información: guía de servicios, oficinas de atención a la ciudadanía, sistema de quejas y sugerencias, administración electrónica, foros de participación,...

MISIÓN

ESTRUCTURA DE FUNCIONAMIENTO

VISIÓN



MODELO DE GESTIÓN DEL CAMBIO

ESTRATEGIA

ANÁLISIS

PLANIFICACION

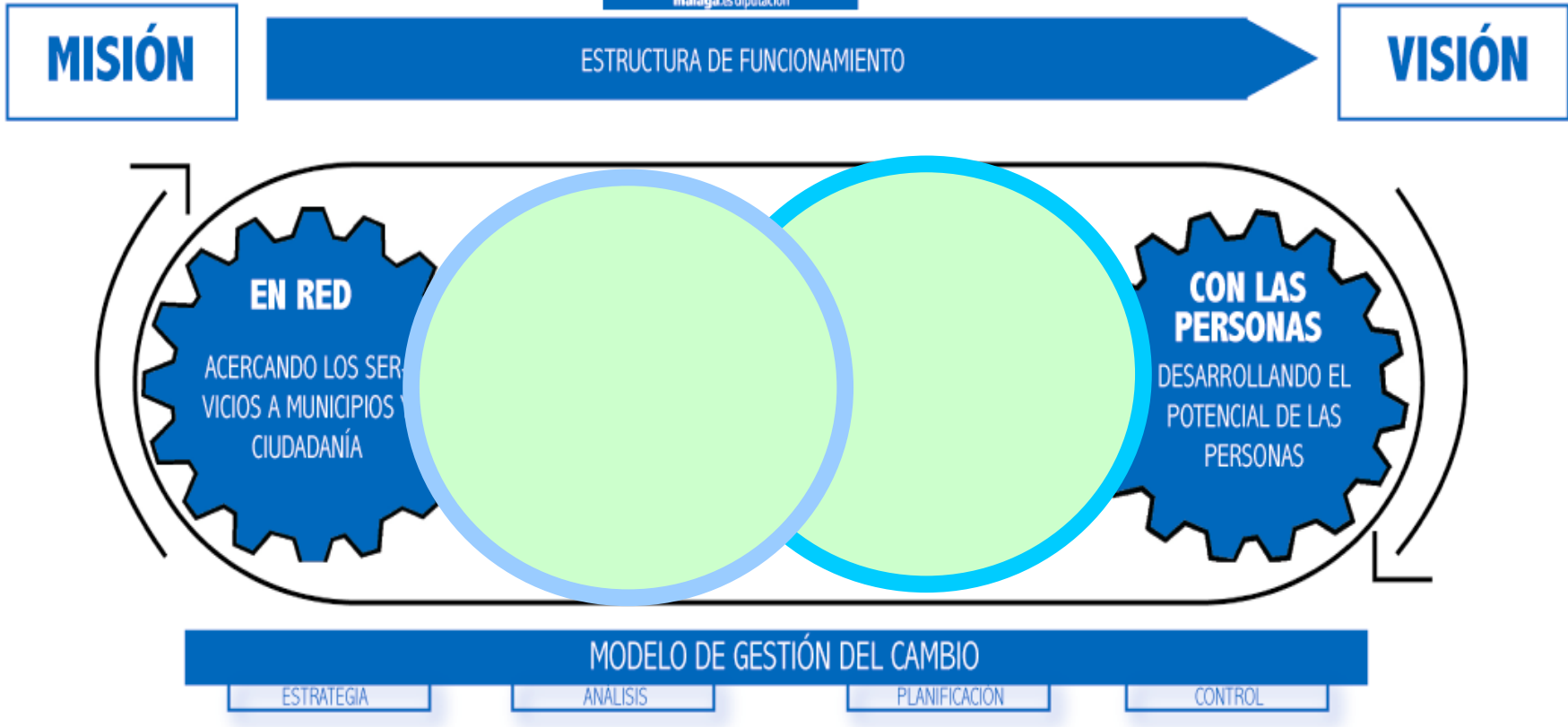
CONTROL



MÁLAGA EVOLUCIONA CON LA TECNOLOGÍA:

**EJE PARA LA MEJORA DE LAS
INFRAESTRUCTURAS Y LOS SISTEMAS
TECNOLÓGICOS**

**Objetivo: mejorar las infraestructuras de la
Diputación y los Ayuntamientos,
incorporando las nuevas tecnologías.**





MÁLAGA EVOLUCIONA HACIA LA EXCELENCIA:

EJE PARA LA MEJORA DE LOS PROCESOS

Objetivo: análisis, estandarización y la mejora continua de los procesos de la Diputación para lograr una mayor eficacia interna que se traduzca en una mayor satisfacción de las partes interesadas.

- ◆ Establecimiento y mejora de procesos
- ◆ Establecimiento de sistemas de medición y evaluación que permitan conocer los niveles de prestación y la percepción de quienes reciben los servicios.

MISIÓN

ESTRUCTURA DE FUNCIONAMIENTO

VISIÓN



EN RED

ACERCANDO LOS SER-
VICIOS A MUNICIPIOS Y
CIUDADANÍA

**CON LA
TECNOLOGÍA**

MEJORANDO LAS
INFRAESTRUCTURAS Y
LOS SISTEMAS

MODELO DE GESTIÓN DEL CAMBIO

ESTRATEGIA

ANÁLISIS

PLANIFICACION

CONTROL



MÁLAGA EVOLUCIONA CON LAS PERSONAS:

EJE PARA EL DESARROLLO DEL POTENCIAL DE LAS PERSONAS

Objetivo: Facilitar a los recursos humanos el conocimiento y el compromiso con sus funciones y responsabilidades a través de la formación y cualificación adecuadas e incorporando su participación y las de sus representantes.

- Mejorando nuestro modelo de gestión de las personas para conseguir desarrollar todo su potencial
- Escuchando la voz de los que propongan mejoras válidas para todos y todas.

EJE	PLANES
ACERCAMIENTO DE LOS SERVICIOS A LOS MUNICIPIOS Y A LA CIUDADANÍA	01 PLAN DIRECTOR DE CONCERTACIÓN CON LAS ENTIDADES LOCALES DE LA PROVINCIA DE MÁLAGA
	02 PLAN DIRECTOR DE PARTICIPACIÓN Y COMUNICACIÓN
MEJORA DE LAS INFRAESTRUCTURAS Y LOS SISTEMAS	
	04 PLAN DIRECTOR DE LAS INSTALACIONES DE LA DIPUTACIÓN
MEJORA DE LOS PROCESOS	05 PLAN DIRECTOR PARA LA MEJORA Y CERTIFICACIÓN DE LOS SISTEMAS DE GESTIÓN DE LAS DIPUTACIÓN
DESARROLLO DEL POTENCIAL DE LAS PERSONAS	06 PLAN DIRECTOR DE LOS RECURSOS HUMANOS DE LA DIPUTACIÓN



PLAN DIRECTOR PARA EL DESARROLLO DE LAS TECNOLOGÍAS DE LA INFORMACIÓN

LÍNEAS ESTRATÉGICAS:

1. INFRAESTRUCTURAS COMUNES
2. SERVICIOS A LA CIUDADANÍA, AYUNTAMIENTOS Y EMPLEADOS/AS
3. DESARROLLO DE LAS APLICACIONES PARA PROCEDIMIENTOS Y TRÁMITES
4. INTEGRACIÓN DE LOS SISTEMAS

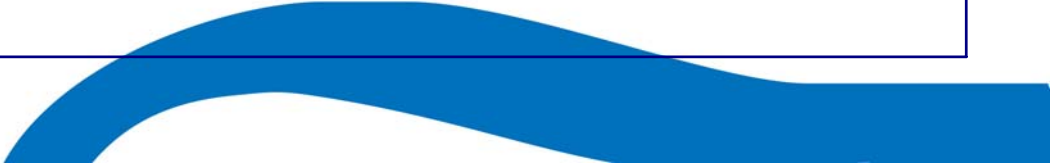


EJE	PLANES
ACERCAMIENTO DE LOS SERVICIOS A LOS MUNICIPIOS Y A LA CIUDADANÍA	01 PLAN DIRECTOR DE CONCERTACIÓN CON LAS ENTIDADES LOCALES DE LA PROVINCIA DE MÁLAGA
	02 PLAN DIRECTOR DE PARTICIPACIÓN Y COMUNICACIÓN
MEJORA DE LAS INFRAESTRUCTURAS Y LOS SISTEMAS	03 PLAN DIRECTOR PARA EL DESARROLLO DE LAS TECNOLOGÍAS DE LA INFORMACIÓN EN LA PROVINCIA DE MÁLAGA
	04 PLAN DIRECTOR DE MEJORA DE LAS INSTALACIONES DE LA DIPUTACIÓN
MEJORA DE LOS PROCESOS	
DESARROLLO DEL POTENCIAL DE LAS PERSONAS	06 PLAN DIRECTOR DE LOS RECURSOS HUMANOS DE LA DIPUTACIÓN

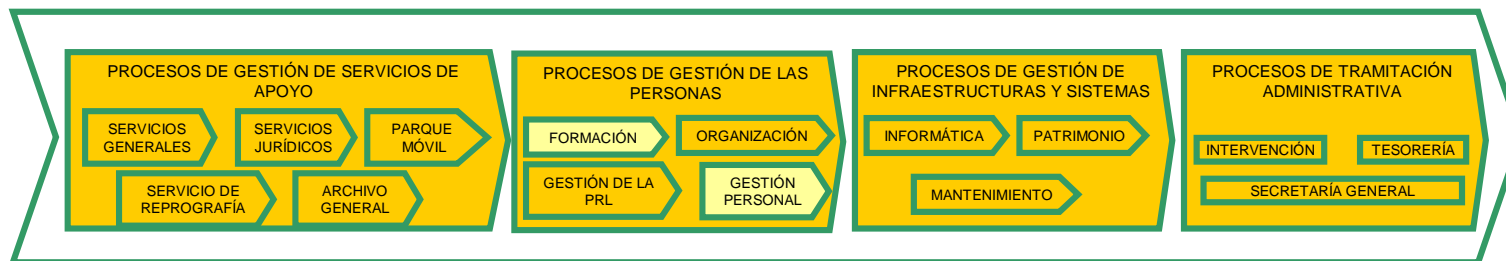
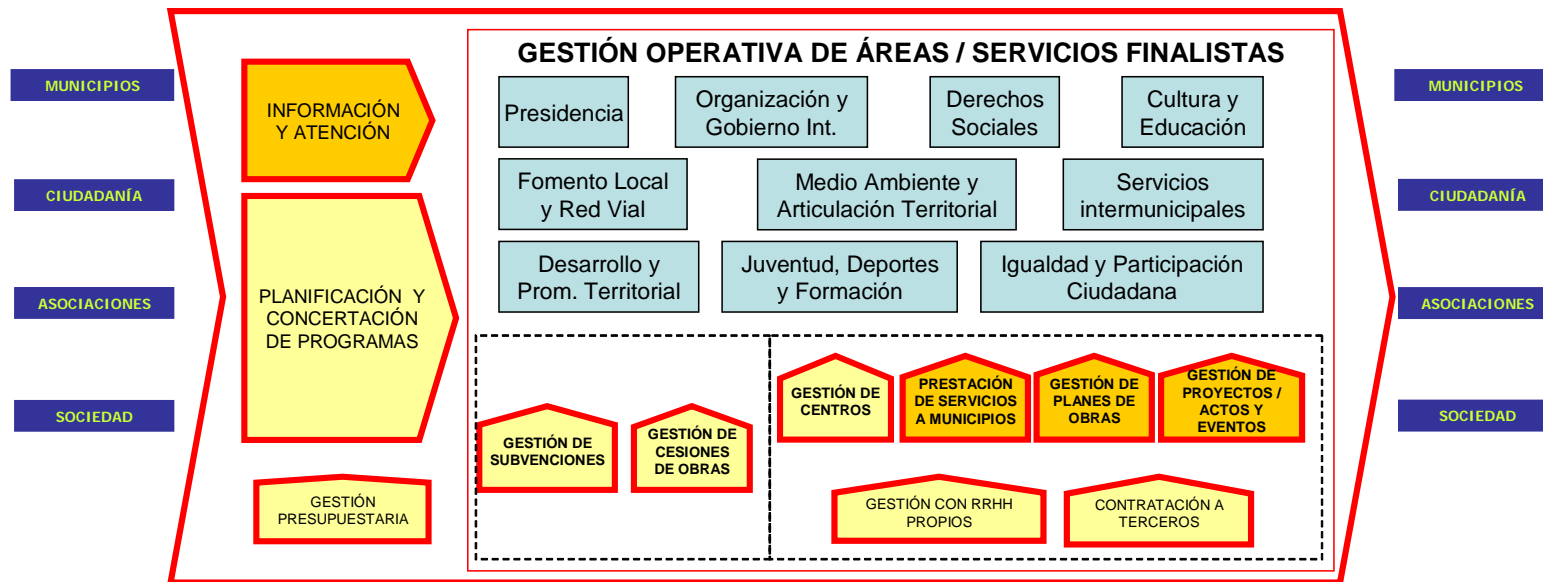


PLAN DIRECTOR PARA LA MEJORA Y LA CERTIFICACIÓN DE LOS SISTEMAS DE GESTIÓN DE LA DIPUTACIÓN

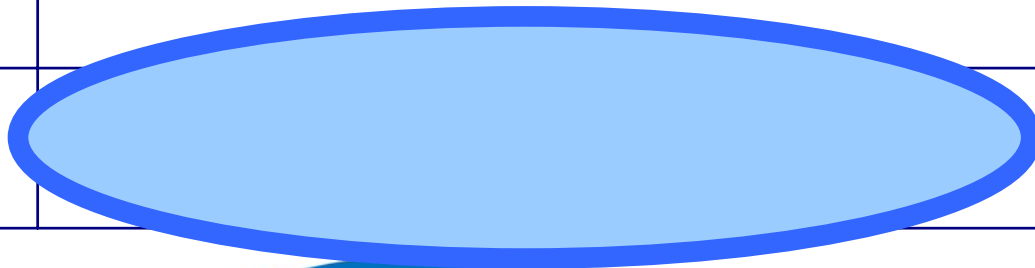
SISTEMAS DE GESTIÓN / PROCESOS A DESARROLLAR

1. PRESUPUESTO Y SUS MODIFICACIONES
 2. PLANIFICACIÓN Y CONCERTACION DE ACTUACIONES EN MUNICIPIOS
 3. GESTIÓN DE CONTRATACIONES ADMTVAS.
 4. GESTIÓN DE CESIONES
 5. GESTIÓN DE RR HH
 6. GESTIÓN DE PLANTILLA Y RPT
 7. GESTIÓN DE LA FORMACIÓN.
 8. ...
- 

PLAN DIRECTOR PARA LA MEJORA Y LA CERTIFICACIÓN DE LOS SISTEMAS DE GESTIÓN DE LA DIPUTACIÓN



EJE	PLANES
ACERCAMIENTO DE LOS SERVICIOS A LOS MUNICIPIOS Y A LA CIUDADANÍA	01 PLAN DIRECTOR DE CONCERTACIÓN CON LAS ENTIDADES LOCALES DE LA PROVINCIA DE MÁLAGA
	02 PLAN DIRECTOR DE PARTICIPACIÓN Y COMUNICACIÓN
MEJORA DE LAS INFRAESTRUCTURAS Y LOS SISTEMAS	03 PLAN DIRECTOR PARA EL DESARROLLO DE LAS TECNOLOGÍAS DE LA INFORMACIÓN EN LA PROVINCIA DE MÁLAGA
	04 PLAN DIRECTOR DE MEJORA DE LAS INSTALACIONES DE LA DIPUTACIÓN
MEJORA DE LOS PROCESOS	05 PLAN DIRECTOR PARA LA MEJORA Y CERTIFICACIÓN DE LOS SISTEMAS DE GESTIÓN DE LAS DIPUTACIÓN
DESARROLLO DEL POTENCIAL DE LAS PERSONAS	



PLAN DIRECTOR DE RECURSOS HUMANOS

PLANES OPERATIVOS:

1. PLAN PARA LA GESTIÓN DE LA ORGANIZACIÓN
2. PLAN PARA LA GESTIÓN DEL EMPLEO
3. PLAN PARA LA GESTIÓN DEL RENDIMIENTO
4. PLAN PARA LA GESTIÓN DEL DESARROLLO
5. PLAN PARA LA GESTIÓN DE LA FORMACIÓN POR COMPETENCIAS
6. PLAN PARA LA GESTIÓN DE LAS RELACIONES HUMANAS Y SOCIALES
7. PLAN PARA LA GESTIÓN DEL ENTORNO LABORAL





Plan director de recursos humanos

PLAN OPERATIVO 1:

PLAN PARA LA GESTIÓN DE LA ORGANIZACIÓN

ESTRUCTURAS ORGANIZATIVAS

PLANIFICACIÓN DE RR HH

GESTIÓN DE PLANTILLA Y RPT

DESCRIPCIÓN DE PUESTOS DE TRABAJO

PLANES DE ACOGIDA

PORTAL DEL EMPLEADO

PLAN DE IGUALDAD,

...



Plan director de recursos humanos

PLAN OPERATIVO 1:

PLAN PARA LA GESTIÓN DE LA ORGANIZACIÓN

Definición de objetivos de áreas y unidad organizativas

Definición de organigramas.

Planificación anual de los recursos, optimizando y redistribuyendo los objetivos,...

Diseño y descripción de puestos de trabajos: perfiles profesionales y competencias.

Planes de Acogida, Igualdad,...

PORTAL DEL EMPLEADO/A



pinchar sobre las imágenes

- ● ACOGIDA
- ● **VIDA LABORAL**
- ● PREVENCIÓN DE RIESGOS LABORALES
- ● **JUBILACIÓN**
- ● FORMACIÓN
- ● **PROCESOS SELECTIVOS**
- ● DOCUMENTOS



PRESENTACIÓN DEL PORTAL



TELÉFONO DE ATENCIÓN
952 069 000 // EXTENSIÓN: 59000

uae@malaga.es

PORTAL DEL EMPLEADO/A VIDA LABORAL



INFORMACIÓN PERSONAL

NÓMINAS

DE INTERÉS

Desde el **ÁREA DE ORGANIZACIÓN Y GOBIERNO INTERIOR** os presentamos la **GUÍA LABORAL**, con la intención de dotar a los trabajadores de la Diputación Provincial de Málaga, de un instrumento práctico y útil, que contiene información básica sobre asuntos como:

- acuerdo marco, convenio laboral
- jornada laboral
- calendario laboral
- permisos, vacaciones
- salario
- situaciones administrativas
- normativas y reglamentos
- manuales varios....
- etc.....

Esperamos que ésta guía sirva para facilitar la búsqueda de información de un modo rápido y cómodo.

[\[PDF\]](#)



TELÉFONO DE ATENCIÓN: 952 069 000 // EXTENSIÓN: 59000

uae@malaga.es

Diputación Provincial de Málaga 2008



Plan director de recursos humanos

PLAN OPERATIVO 2:

PLAN PARA LA GESTIÓN DEL EMPLEADO / A

DIRECTRICES DE POLÍTICAS DE PERSONAL

SELECCIÓN DE LOS RR HH

ESTABILIZACIÓN DEL EMPLEO

GESTIÓN DE LA MOVILIDAD Y LOS TIEMPOS

PROCESOS DE DESVINCULACIÓN

RÉGIMEN DISCIPLINARIO

...



Plan director de recursos humanos

PLAN OPERATIVO 2:

PLAN PARA LA GESTIÓN DEL EMPLEADO / A

Gestión informatizada del registro de personal

Gestión informatizada de control horario, licencias, permisos, horarios, turnos,.

Definición y estandarización de sistemas de selección.

Puesta en marcha de ofertas de empleo.

Reconocimiento a empleados/as

Desvinculación



Plan director de recursos humanos

PLAN OPERATIVO 3:

PLAN PARA LA GESTIÓN DEL RENDIMIENTO

DISEÑAR E IMPLANTAR UN SISTEMA DE GESTIÓN DEL RENDIMIENTO (mejorar, no sólo evaluar o medir):

Metodología - Evaluación - Compensación

VINCULAR EL RENDIMIENTO A LOS SISTEMAS DE COMPENSACIÓN Y RECONOCIMIENTO



Plan director de recursos humanos

PLAN OPERATIVO 3:

PLAN PARA LA GESTIÓN DEL RENDIMIENTO

**CAPACITAR A LOS RESPONSABLES DE
EQUIPOS DE TRABAJO EN LA GESTIÓN DEL
RENDIMIENTO**

habilidades técnicas (planificación, programación,
formulación de objetivos,..)

competencias personales (asertividad, empatía,..)

habilidades sociales (comunicación..)

IMPLICACIÓN DE LOS EMPLEADOS/AS



Plan director de recursos humanos

PLAN OPERATIVO 4:

PLAN PARA LA GESTIÓN DEL DESARROLLO

PROMOCIÓN INTERNA: (plazas)

- VERTICAL - HORIZONTAL
- CARRERA PROFESIONAL: (puestos)
 - Progresión sin cambio - Ascenso por cambio

VINCULACIÓN DE LA PROMOCIÓN A:

- LA FORMACIÓN
- LA EVALUACIÓN DEL DESEMPEÑO



Plan director de recursos humanos

PLAN OPERATIVO 5:

**PLAN PARA LA GESTIÓN DE LA FORMACIÓN POR
COMPETENCIAS**

DIAGNÓSTICO DE NECESIDADES

REALIZACIÓN DE MAPAS DE COMPETENCIAS

PLANIFICACIÓN PLURIANUAL DE LA
FORMACIÓN

FORMACIÓN ON-LINE

SISTEMA DE SEGUIMIENTO Y EVALUACIÓN



Plan director de recursos humanos

PLAN OPERATIVO 6:

PLAN PARA LA RELACIONES HUMANAS Y SOCIALES

SISTEMAS DE NEGOCIACIÓN

- COMUNICACIÓN, INTERACTUACIÓN.
- MESAS GENERALES, SECTORIALES
- REGLAMENTOS

FOMENTO DE LA PARTICIPACIÓN DE LOS EMPLEADOS A TRAVÉS DE FOROS

POTENCIACIÓN DE LA INTRANET Y EL PORTAL DEL EMPLEADO



Plan director de recursos humanos

PLAN OPERATIVO 7:

PLAN PARA LA GESTIÓN DEL ENTORNO LABORAL

**APROBACIÓN, DESARROLLO Y SEGUIMIENTO
DE PROTOCOLOS DE :**

- ACOSO LABORAL
- ACOSO SEXUAL O POR RAZÓN DE SEXO
- CAMBIOS DE PUESTO POR MOTIVOS DE SALUD

ESTUDIO DEL CLIMA LABORAL

PLANES DE PREVENCIÓN

PLAN DTOR.
DE TECNOLOGÍAS
DE LA
INFORMACIÓN

PLAN DTOR.
PARA LA MEJORA
Y CERTIFICACIÓN
DE LOS
SISTEMAS DE
GESTIÓN

PLAN DTOR.
DE RECURSOS
HUMANOS

sopde.es

novotec

 NOVASOFT™

Modelo integrado de
Gestión de RR HH

meta4

CRONOLOGÍA DE IMPLANTACIÓN DEL NUEVO INTEGRAL DE GESTIÓN

2002. Valoración de Puestos de Trabajo.

2002. Plan de optimización de RR HH.

2003. Nueva Corporación: nuevo proyecto.

2005. Análisis de aplicaciones

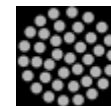
Decisión: meta4 People Net

2006. Definición, análisis, construcción e implantación..

2007. Producción.

2008. Consolidación.

meta4



indra

hT
HUMANTECH

SITUACIÓN 2009

- Pleno funcionamiento de módulos de meta4:
Organización, gestión de personas, nóminas,
Portal del Empleado en la intranet:
 - Acogida, Jubilación, Prevención, Vida laboral, nómina, prestaciones, enlace a plataforma de formación on-line,
 - Control horario en puesto de trabajo
 - Licencias, permisos,
- Pase a People Net v.7.1
- Implantación de módulos de presupuesto, selección, bolsas de trabajo,
- Tramitación

The logo for 'meta4' features the word 'meta' in a blue sans-serif font, followed by a red square containing a white number '4'.The SMART logo consists of a stylized blue 'S' icon followed by the word 'SMART' in a bold, blue, sans-serif font.The Atos Origin logo includes the text 'Atos Origin' in red and black, with a small blue fish icon. Below it, it says 'WORLDWIDE IT PARTNER'. To the right are the Olympic rings.The NOVASOFT logo features a yellow circular icon with a stylized 'N' and the word 'NOVASOFT' in a bold, black, sans-serif font.The everis logo has the word 'everis' in a white, lowercase, sans-serif font, set against a green, rounded, abstract shape.

attitude makes the difference

MUCHAS GRACIAS