

Ciudad Digital en Red

Telefónica España

Desarrollo de Soluciones Sectoriales y Alianzas

Fecha: Octubre 2007



Índice

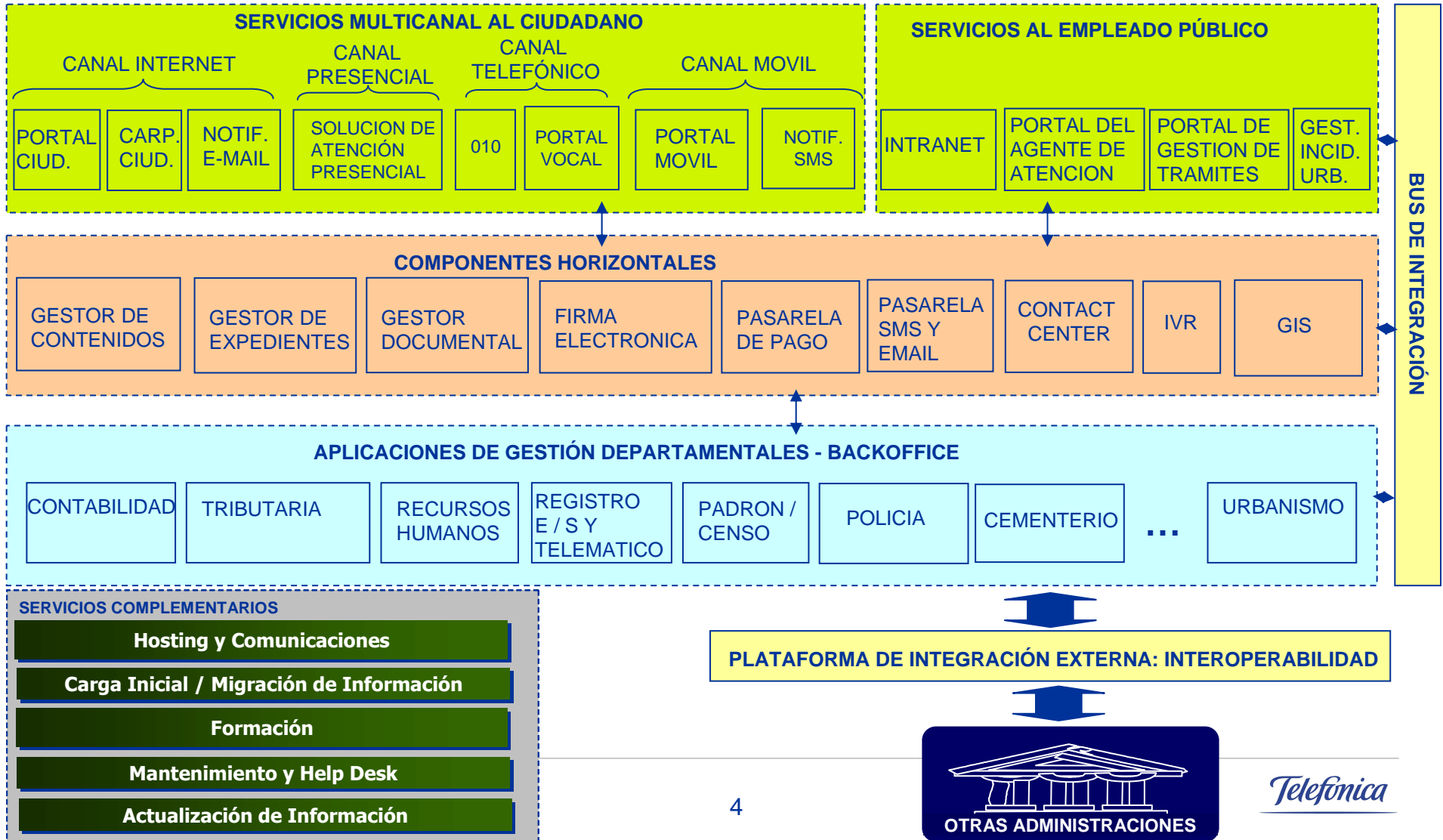
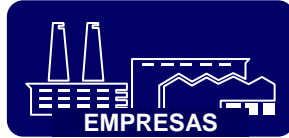
- 01 **Solución de Ciudad Digital**
- 02 **Modelo de Servicios desde La Red: Ciudad Digital en Red**
- 03 **LocalTIC: Servicios en Red para las Administraciones Locales**
- 04 **Referencias**

01 Solución de Ciudad Digital

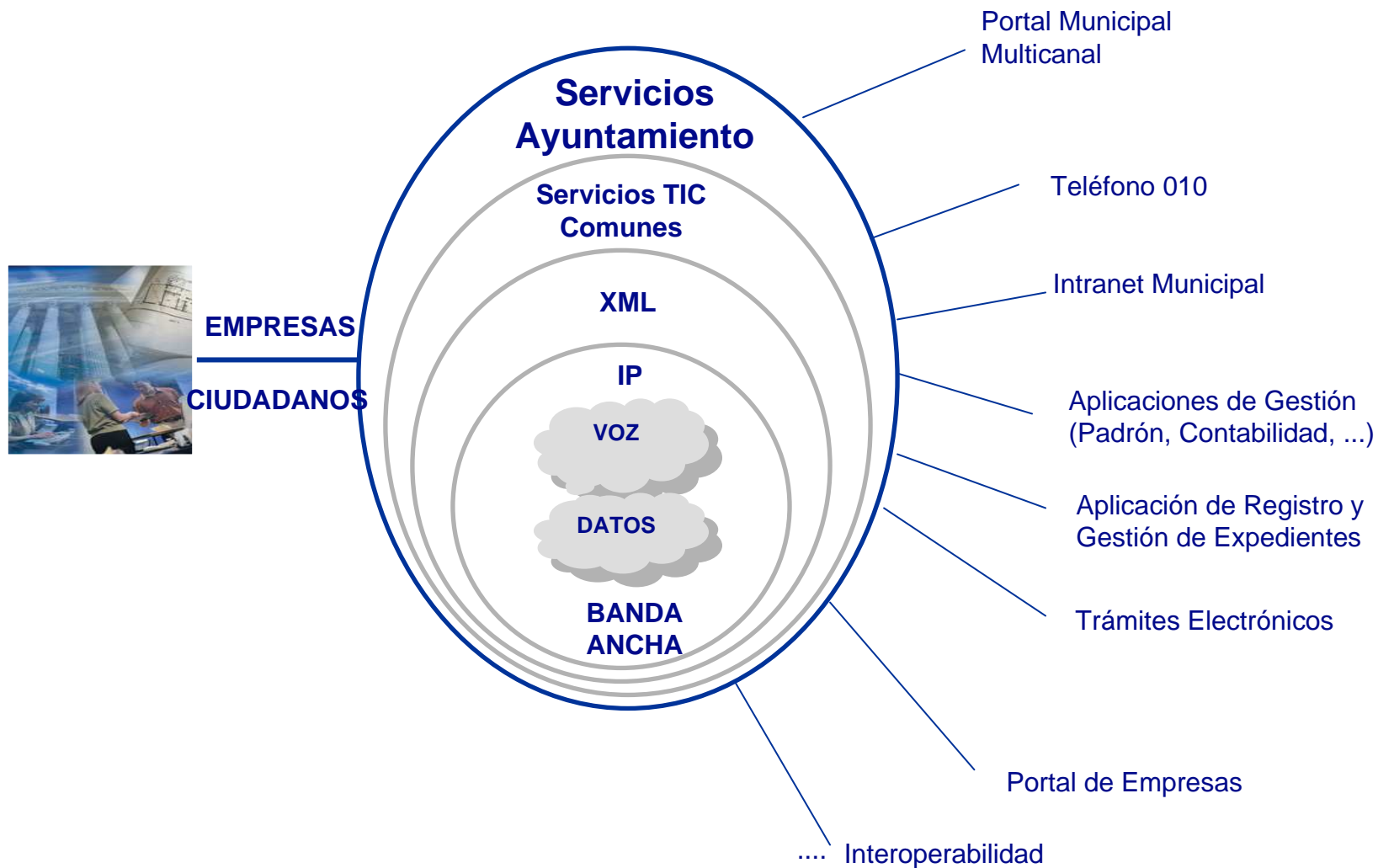


01

Solución detallada de Ciudad Digital: Sector E-Administración



02 Modelo de Servicios desde La Red: Ciudad Digital en Red



02 Modelo de Servicios desde La Red: Ciudad Digital en Red

Ventajas para la Ciudad Digital



No necesita disponer de infraestructura Hardware / Software propia



No necesita disponer de personal para el mantenimiento técnico



Dispone de un servicio de soporte y mantenimiento con SLAs garantizados.



Modelo Sostenible Económicamente



Modelo Sostenible Tecnológicamente

02 Modelo de Servicios desde La Red: Ciudad Digital en Red

COSTES

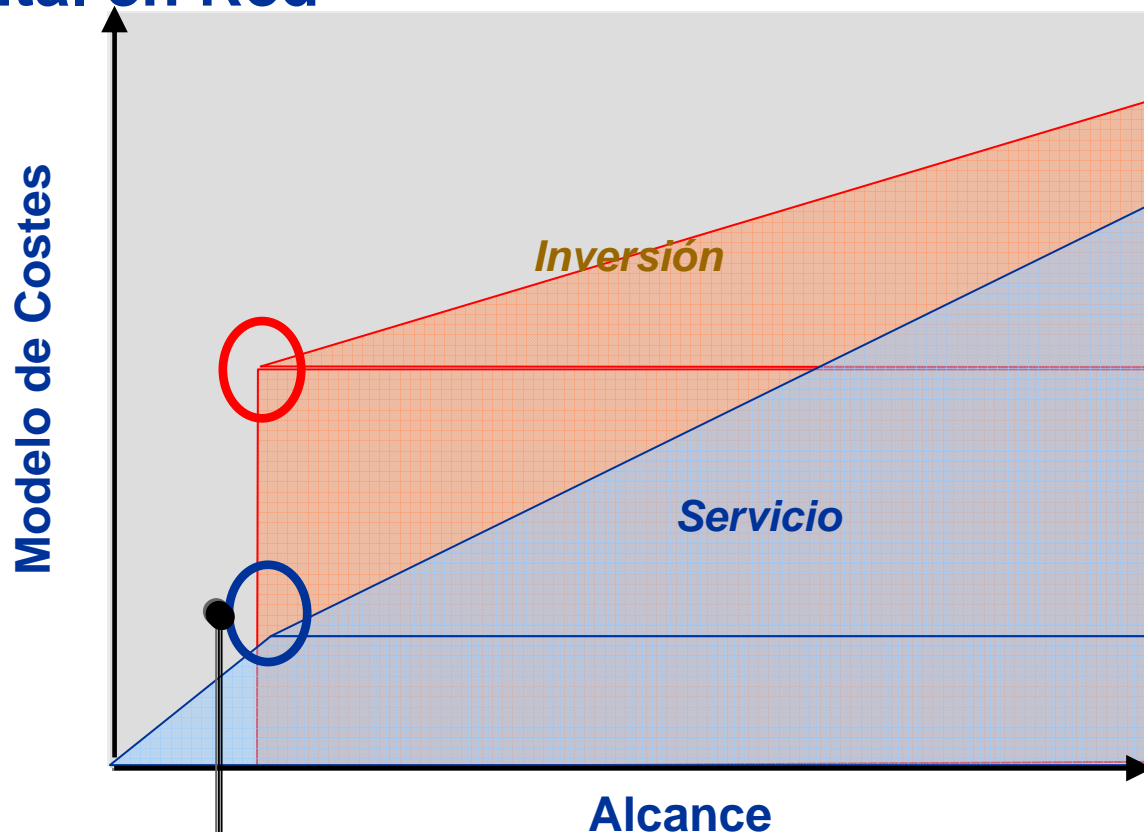
Puesta en Marcha

- **Alta de Comunicaciones**
- **Consultoría**
- **Personalización y parametrización de Servicios**
- **Integración de los servicios entre si y con sistemas existentes**
- **Migración de información o carga inicial**
- **Formación a usuarios**

Mantenimiento

- **Soporte Técnico a Usuarios**
- **Mantenimiento técnico, incluyendo evolución de los servicios y actualizaciones software**
- **Alojamiento de infraestructuras HW/SW**
- **Comunicaciones**

02 Modelo de Servicios desde La Red: Ciudad Digital en Red



- La barrera de entrada es menor que en el modelo de "Inversión" para el mismo Alcance.
- Por lo tanto permite abordar la puesta en marcha con menores riesgos.
- Permite la extensión de la plataforma de forma progresiva a la realidad de la demanda

02 Modelo de Servicios desde La Red: Ciudad Digital en Red

Elementos necesarios para prestar servicios en red

1 Centros de Datos Gestionados

2 Comunicaciones de Banda Ancha

3 Aplicaciones Multi-cliente / Multi-Entidad

4 Servicios Complementarios:

Consultoría

Personalización

Puesta en Marcha

Integración de Servicios y con Sistemas existentes

Carga inicial de Información

Mantenimiento y Soporte

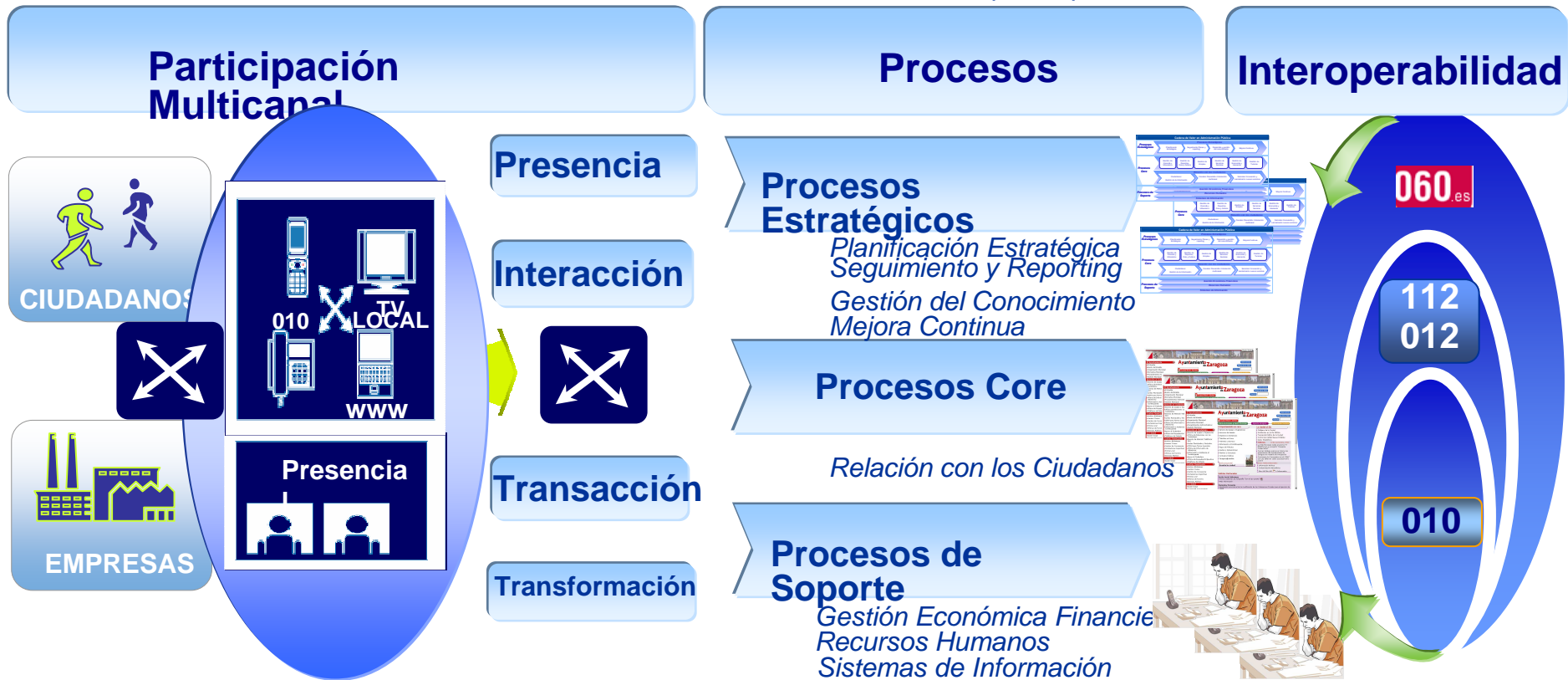
Actualización y Evolución



03 LocalTIC : Servicios en Red para la AALL

■ **Conjunto de Servicios en Red** para Administraciones Locales, con las siguientes características:

- **Gestionados** por un **órgano Supramunicipal**
- **Homogéneos**
- **Modular**, en su definición e incorporación de servicios y nuevas aplicaciones en función de las necesidades de cada AALL.
- **Accesibilidad** y **uso** de los servicios a **coste compartido** entre las distintas AALL que emplean el servicio.



Atención Ciudadana

Telefonica Espana
Desarrollo de Soluciones Sectoriales y Alianzas

"Te cubrimos todas las necesidades de comunicaciones y TI estés donde estés"

Telefónica

03 Modelo de Servicios desde La Red: Ciudad Digital en Red



Funcionalidades

Portal del Ciudadano

- Diseño accesible
- Árbol de Contenidos completo
- Módulo para Trámites simples
- Módulos de Participación ciudadana
- Callejero en red

Gestor de Contenidos multi-canal en Red

Servicios Complementarios

Recopilación y carga inicial de contenidos

Traducción de Contenidos

Soporte Técnico

Mantenimiento y evolución del servicio

Opcionalmente: Actualización de Contenidos, Cuentas de Correo y Envío de SMS.

04 Referencias



■ Red de Portales de la Comunidad de Madrid



- **Ajalvir:** www.ajalvir.es
- **Cadalso de los Vidrios:** www.cadalsodelosvidrios.es
- **Collado Mediano:** www.aytocolladomediano.es
- **Colmenar de Oreja:** www.colmenardeoreja.es
- **Estremera:** www.aytoestremera.org
- **Guadarrama:** www.ayuntamientodeguadarrama.es
- **Navalcarnero:** www.ayto-navalcarnero.es
- **Torrelaguna:** www.torrelaguna.es
- **Villarejo de Salvanes:** www.villarejodesalvanes.es

■ Red de Portales Municipales de la Junta de Castilla la Mancha:



- 262 Portales de Ayuntamientos. <http://www.jccm.es/multiportal/>

04 Algunas Referencias de Ciudades Digitales



- **Ceuta Ciudad Digital**
 - Portal Institucional
 - Portal de e-administración
 - Portal de Turismo
 - Portal de Colaboración
 - Portal de Empresas



- **Avilés Ciudad Digital**
 - Portal Ciudadano
 - Portal e-Administración



- **Utrera:**
 - Oficina Atención Ciudadana
 - Atención Telefónica
 - Portal Ciudadano
 - Gestor de Contenidos
 - Intranet del Empleado Público
 - Gestor de Expedientes
 - Tramitación Electrónica

Telefónica
